

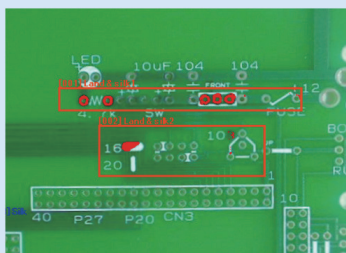
EasyInspector2

1つのパッケージに
多彩な機能を搭載!

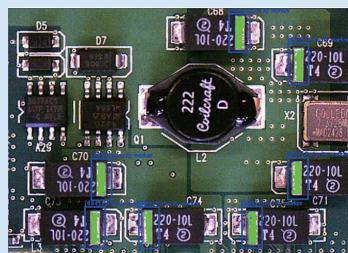
低価格で画像検査ができます。

「EasyInspector2」は簡単操作の汎用画像検査ソフトウェアです。 ※日、英の2言語に対応
インストールしてカメラを接続するだけ、DIY 感覚で簡単に検査システムを構築することができます。

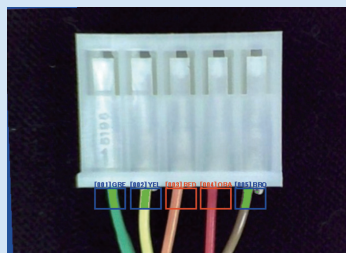
手続き型画像処理 色の有無、良品画像との比較、寸法・角度測定、計数など様々な方法で検査を行います。



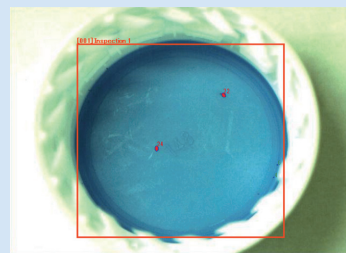
印刷の欠陥



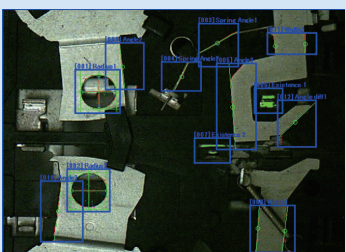
電子部品の向き



配線の色違い



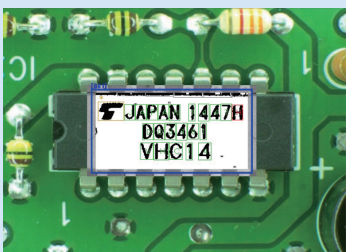
傷・ブツ検出



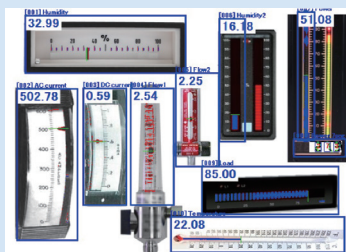
部品の寸法と角度



OCR・バーコード

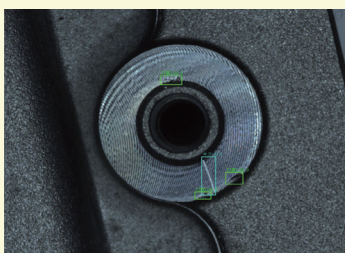


レーザー刻印の印字読取

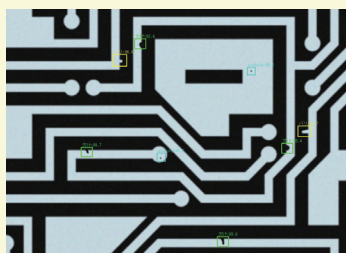


アナログメーター
デジタルメーターの読取

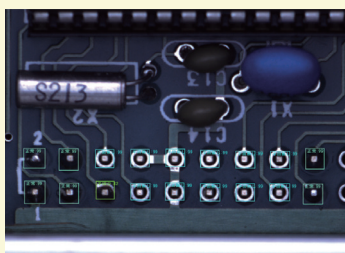
AI 画像処理 手続き型画像処理では難しかった複雑な製品、バラつきの大きな対象を AI により検査します。



アルミダイカストの傷・打痕



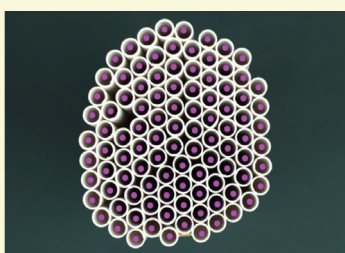
金属エッチングと回路パターン印刷



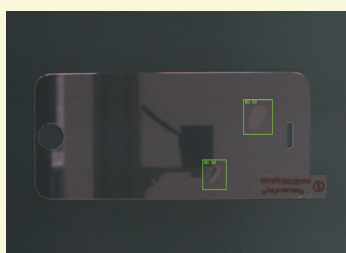
ハンダ無しとハンダ少の検出



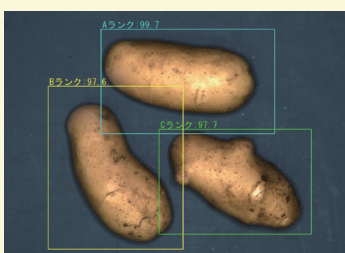
食品への毛髪混入



ストロー断面の計数



気泡の有無確認



じゃがいもの等級判別



金属刻印の OCR

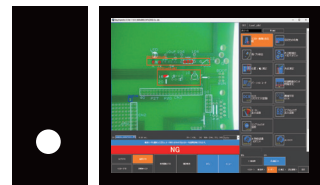
手続き型画像処理とAI画像処理を同時に実行!

EasyInspector2 3つの特徴

導入が簡単

パソコンに本ソフトをインストールするだけで即使用することができます。
USBポートだけでシステムを構成するため、画像入力ボードやI/Oボードが不要です。

検査内容によってさまざまな機能が選択でき
さらに低価格(¥148,000～)で導入しやすくなっています。

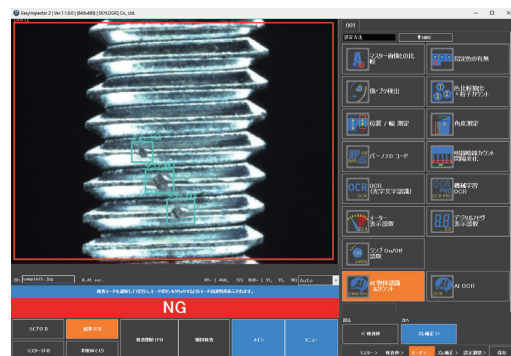
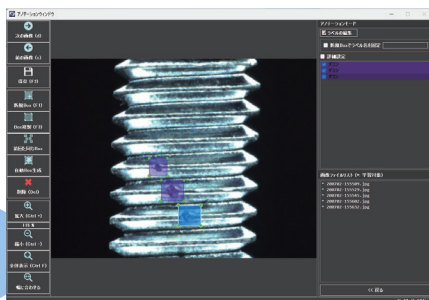


お手持ちのパソコン

設定が簡単

検査内容に合わせた設定が
簡単に行えます。

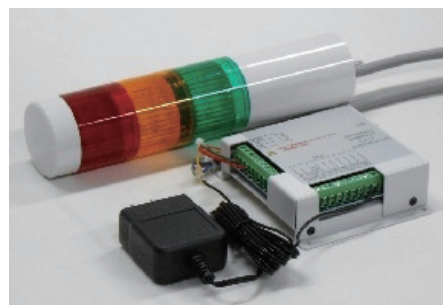
AI検査では見つけたい
欠陥をマウスで囲むだけ。



外部装置と連携可能

各種通信機能により外部操作との操作連携や遠隔操作が可能です。

ソケット通信 (外部ソフトからの制御、LAN経由での制御)
RS-232C 通信 (PLC など外部装置からの制御)
I/O (PLC や手押しボタンからの制御)



インテリジェント I/O ユニットとパトライト

導入実績

▶ 家電メーカー

電化製品の電子基板組み立て検査
機器の組み付け検査とシールの正誤検査

▶ 自動車用樹脂部品メーカー

樹脂部品のショート検査、ゴム部品の寸法検査

▶ 自動車用エレクトロニクスメーカー

自動車用制御機器の電子基板上の部品有無検査
極性検査

▶ 電子部品メーカー

電子部品の標印確認検査

▶ 複合機メーカー

製品の印字検査、バーコード読み取り検査

▶ 食品メーカー

ドット印字の OCR 読み取り検査

何でもお気軽に
ご相談ください。



お問い合わせフォーム

<https://deepskyweb.com/contact>



株式会社スカイロジック

静岡県浜松市北区東三方町 23-5 3F



053-414-6209



info@skylogiq.co.jp



<https://www.skylogiq.co.jp>

