

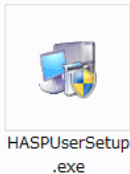
EasyInspector ライセンスキーを使用するには、プロテクトキードライバのインストールが必要です。

USB プロテクトキードライバのインストール方法

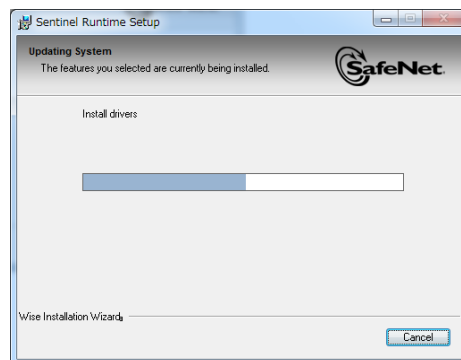
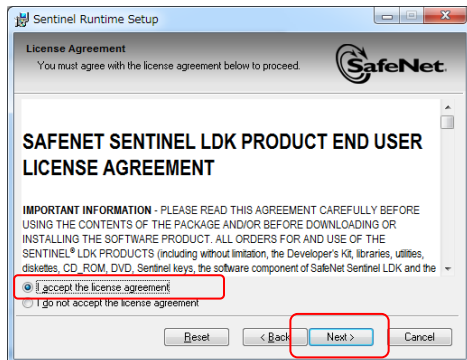
新規で USB プロテクトキードライバをインストールする方法です。既に USB プロテクトキードライバがインストールされていてバージョンアップする場合は「USB プロテクトキードライバのバージョンアップ方法」をご確認ください。

インストール手順

- ① 弊社ホームページ ダウンロードのページ(<http://www.skylogiq.co.jp/download/index.html>) “USB プロテクトキードライバ ダウンロード”より、ドライバをダウンロードします。また、「HASP キー」 (=ライセンス認証用 USB キー) をパソコンから抜いておきます。
- ② ①でダウンロードした USB プロテクトキードライバの ZIP ファイルを解凍し、フォルダ内の「HASPUserSetup.exe」をダブルクリックします。



- ③ 「I accept the license agreement」を選択し「Next」をクリックし次の画面でも「Next」をクリックするとインストールが始まります。



- ④ インストールが正常終了したら、「Finish」をクリックします。
- ⑤ 「HASP キー」をパソコンに挿入し、キーのランプが点灯することを確認してください。(下図参照) その後、画像検査ソフト『EasyInspector』を起動してください。『EasyInspector』の最新ソフトは、弊社ホームページ ダウンロードのページ “評価版ダウンロード” からダウンロードできます。(<http://www.skylogiq.co.jp/download/index.html>)

『EasyInspector』起動時に「ライセンス情報」として、評価版である旨の表示が出なければ「HASP キー」は正常に認識されています。

※ 評価版は、「HASP キー」の挿入で正規版となります。

